

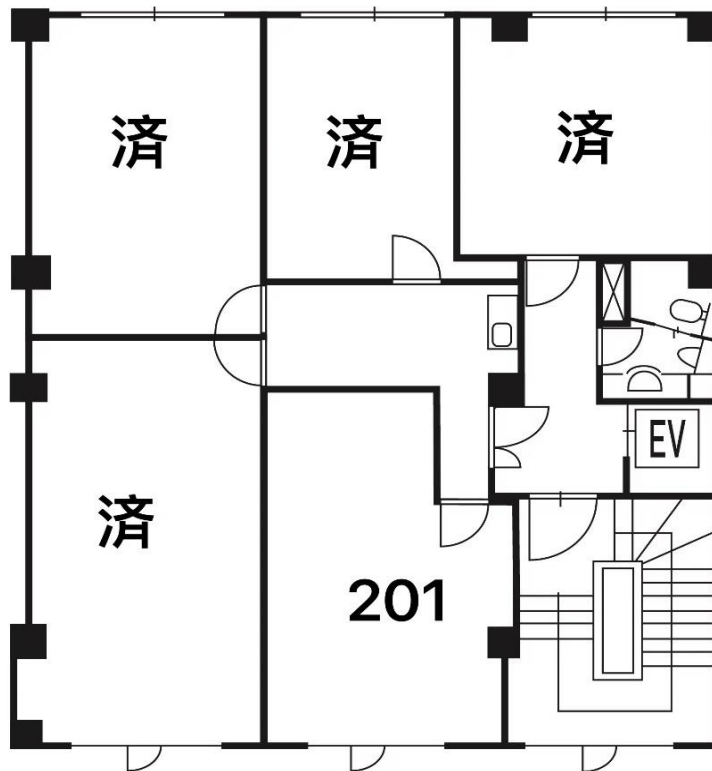
# 貸事務所



東京メトロ日比谷線  
都営新宿線  
山手線

小伝馬町駅より徒歩3分  
岩本町駅より徒歩6分  
神田駅より徒歩7分

○3駅利用可能



## 貸事務所

物件種別	貸事務所		
賃貸条件	建物名	渡東ビルANNEX II 201号室	
	賃料	<b>100,000円(消費税別途)</b>	
	共益費	なし	
	保証金	4ヶ月	礼金 なし
所在地	東京都千代田区岩本町1-1-6		
構造	鉄筋コンクリート・鉄骨造陸屋根・地下1階 地上6階		
専有面積	31.47㎡ (9.52坪)		
築年月日	昭和44年2月	契約期間	2年間
償却	1ヶ月分	更新料	新賃料の1ヶ月分
駐車場	なし	用途地域	商業地域
現況	空室	引渡日	相談
本体設備	電気・エアコン・エレベーター		
その他設備	SECOM・(共用)水道・給湯器		
備考	※図面と現況に相違がある場合は現況を優先します。 ※提出書類 (申込者) ◎会社謄本 ◎会社概要書 ◎身分証明書のコピー (連帯保証人) ◎印鑑証明書 ◎身分証明書のコピー ※審査の結果、お断りする場合があります。 ※賃料保証会社利用必須(要1ヶ月分)		

■(公社)全日本不動産協会会員 ■東京都知事(4)82869

**(有)PM WATATO**

〒101-0032 東京都千代田区岩本町1-12-13

営業日 月曜日～金曜日

☎ 03-3861-0635

FAX 03-3861-0636

取引形態	専任			客付会社様
手数料負担の場合	貸主	%	借主	100% AD
手数料配分の場合	元付	%	客付	100% 100%